

NSK
CREATE IT.

Contre-angle et Turbine
Série S-Max M

NOUVEAU

Dotée d'un niveau de qualité exceptionnel, la série M représente l'avenir des instruments.

NOUVELLE GÉNÉRATION

La série M est une nouvelle étape de l'évolution de nos instruments rotatifs de renommée internationale. Ces nouveaux modèles concentrent toute l'expertise NSK. La série M offre fiabilité, sécurité et résistance attendues par les praticiens et exigées par les normes de l'industrie des instruments dynamiques dentaires.



Contre-angle

ROBUSTESSE

Les contre-angles de la série M affichent une durabilité considérablement améliorée grâce à un nouveau système de griffe. Ces contre-angles de nouvelle génération allient ergonomie et sensation de coupe tout en douceur.

FIABILITÉ

Conception interne modernisée

La toute nouvelle conception interne renforce la longévité du produit: il peut supporter les stérilisations répétées en autoclave ainsi que l'environnement hostile de la thermo-désinfection.

Système Clean Head

Le système Clean Head prévoit un mécanisme anti-reflux qui empêche le sang et les corps étrangers de la cavité buccale de pénétrer à l'intérieur de la tête. Les roulements à billes et les pièces mécaniques durent ainsi plus longtemps.

Roulements en Céramique

Les roulements en céramique sont 25% plus résistants que l'acier et sont environ deux fois moins lourds, ce qui signifie une usure minimale permettant à la cartouche de durer plus longtemps.

Corps entièrement en acier inoxydable

Le corps de l'instrument est en acier inoxydable, un matériau robuste et anticorrosif. Sa finition satinée offre une manipulation confortable.



ERGONOMIE

Le nouveau système de griffe offre une force de maintien supérieur

La griffe permettant le système de fixation de la fraise a été renforcée pour renforcer la sécurité du praticien et du patient.

Bouton-poussoir

La fraise est libérée facilement en actionnant le bouton-poussoir tactile et réactif.

Finesse

Le corps a été affiné pour répondre aux demandes des professionnels.

Quadruple Spray

Pulvérisation plus efficace sur toute la surface de la fraise pour un refroidissement optimal.

*M95L/M95 uniquement

MODÈLES



Multiplicateur 1:5

LUMIÈRE MODÈLE : M95L RÉF : C1023

NON LUMIÈRE MODÈLE : M95 RÉF : C1026



- Vitesse Max : 200 000 min⁻¹
- Taille de la Tête : ø9,9 x H 14,5 mm
- Pour fraises FG (ø1,6)
- Corps en Acier Inoxydable
- Bouton-poussoir
- Roulements en Céramique
- Quadruple Spray
- Système Anti-chauffe
- Système Clean Head
- Barreau de Quartz



Réducteur 4:1

LUMIÈRE MODÈLE : M15L RÉF : C1025

NON LUMIÈRE MODÈLE : M15 RÉF : C1028



- Vitesse Max : 10 000 min⁻¹
- Head Size : ø9,6 x H 13,4 mm
- Pour fraises CA (ø2,35)
- Corps en Acier Inoxydable
- Bouton-poussoir
- Simple Spray
- Système Clean Head
- Barreau de Quartz



Rapport Direct 1:1

LUMIÈRE MODÈLE : M25L RÉF : C1024

NON LUMIÈRE MODÈLE : M25 RÉF : C1027



- Vitesse Max : 40 000 min⁻¹
- Head Size : ø9,6 x H 13,4 mm
- Pour fraises CA (ø2,35)
- Corps en Acier Inoxydable
- Bouton-poussoir
- Simple Spray
- Système Clean Head
- Barreau de Quartz



Pièce à main Droite

Rapport Direct 1:1

NON LUMIÈRE MODÈLE : M65 RÉF : H1008



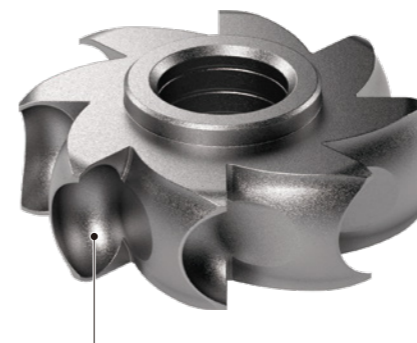
- Vitesse Max : 40 000 min⁻¹
 - Pour fraises PM (ø2,35)
 - Pour fraises CA (ø2,35)*
 - Corps en Acier Inoxydable
 - Simple Spray
 - Système Clean Head
- *Pour fraise CA, système d'arrêt de fraise fourni

RÉSISTANCE

La nouvelle forme de nos rotors a été mise au point grâce à une simulation informatique de pointe et d'un logiciel d'analyse des fluides. Ce rotor permet de découpler la puissance et de passer de 20 W à 26 W.

La turbine offre une sensation de coupe facilitant les opérations les plus complexes. Sa forme fine et élégante est le résultat de l'expertise et de la technologie accumulées depuis des décennies par les experts NSK.

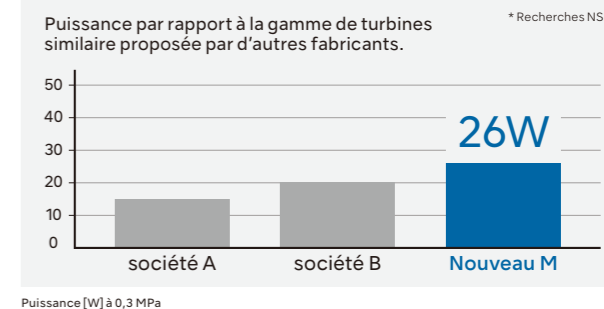
PUISSANCE ACCRUE



La nouvelle conception du rotor est optimisée grâce à un flux d'air rotatif simulé. Cette configuration permet d'obtenir une puissance élevée de 26 W grâce à l'utilisation efficace de l'énergie associée à l'alimentation en air.

Puissance élevée de 26 W

La structure interne est entièrement repensée pour réduire au maximum le bruit et les vibrations, y compris le nouveau rotor de puissance élevée 26 W.



FIABILITÉ

Corps entièrement en acier inoxydable

Le corps de la turbine est en acier inoxydable, un matériau robuste et anticorrosif. Sa finition satinée offre une manipulation confortable.

Roulements en Céramique

Les roulements en céramique sont 25 % plus résistants que l'acier et sont environ deux fois plus légers, ce qui signifie une usure minimale permettant au rotor de durer plus longtemps.

Système Clean Head

Le système Clean Head prévoit un mécanisme anti-reflux qui empêche le sang et les corps étrangers de la cavité buccale de pénétrer à l'intérieur de la tête. Les roulements à billes et les pièces mécaniques durent ainsi plus longtemps.

ERGONOMIE

Changement du rotor simplifié

La turbine est conçue un rotor en capsule. Le rotor est facile à remplacer. Le remplacement du rotor prévient également le blocage de l'écoulement d'eau.

Quadruple Spray

La pulvérisation est plus efficace sur toute la surface de la fraise pour un refroidissement optimal.

Bouton-poussoir

La fraise est libérée facilement en actionnant le bouton-poussoir tactile et réactif.

MODÈLES

Tête Standard



Raccords NSK

LUMIÈRE MODÈLE : M900L RÉF : P1254

NON LUMIÈRE MODÈLE : M900 RÉF : P1256



- Puissance : 26 W ● Vitesse : 325 000-430 000 min⁻¹ ● Taille de la Tête : ø12,1 × H 13,3 mm ● Corps en Acier Inoxydable ● Roulements en Céramique ● Bouton-poussoir ● Système Clean Head ● Barreau de Quartz ● Changement de la cartouche simplifié ● Quadruple Spray



Raccord KaVo® MULTiflex®

LUMIÈRE MODÈLE : M900KL RÉF : P1258

NON LUMIÈRE MODÈLE : M900K RÉF : P1259



- Puissance : 26 W ● Vitesse : 325 000-430 000 min⁻¹ ● Taille de la Tête : ø12,1 × H 13,3 mm ● Corps en Acier Inoxydable ● Roulements en Céramique ● Bouton-poussoir ● Système Clean Head ● Barreau de Quartz ● Changement de la cartouche simplifié ● Quadruple Spray

OPTIONS DE RACCORDS

Raccords		NSK (Lumière)	NSK (Non lumière)	KaVo® (Lumière)	KaVo® (Non lumière)	W&H® (Lumière)	W&H® (Non lumière)	Sirona® (Lumière)	Bien-Air® (Lumière)
Tête Standard	MODÈLE	M900L	M900	M900KL	M900K	M900WL *	M900W	M900SL	M900BL *
	RÉF	P1254	P1256	P1258	P1259	P1266	P1287	P1262	P1264
Tête Mini	MODÈLE	M800L	M800	M800KL	-	M800WL *	-	M800SL	M800BL *
	RÉF	P1253	P1255	P1257	-	P1265	-	P1261	P1263

*Turbines équipées d'une ampoule LED

Tête Mini



Raccords NSK

LUMIÈRE MODÈLE : M800L RÉF : P1253

NON LUMIÈRE MODÈLE : M800 RÉF : P1255



- Puissance : 23 W ● Vitesse : 380 000-450 000 min⁻¹ ● Taille de la Tête : ø10,6 × H 12,4 mm ● Corps en Acier Inoxydable ● Roulements en Céramique ● Bouton-poussoir ● Système Clean Head ● Barreau de Quartz ● Changement de la cartouche simplifié ● Quadruple Spray



Raccord KaVo® MULTiflex®

LUMIÈRE MODÈLE : M800KL RÉF : P1257



- Puissance : 23 W ● Vitesse : 380 000-450 000 min⁻¹ ● Taille de la Tête : ø10,6 × H 12,4 mm ● Corps en Acier Inoxydable ● Roulements en Céramique ● Bouton-poussoir ● Système Clean Head ● Barreau de Quartz ● Changement de la cartouche simplifié ● Quadruple Spray

PIÈCES DÉTACHÉES

MODÈLE	PRODUITS	RÉF	MODÈLE	PRODUITS	RÉF	MODÈLE	PRODUITS	RÉF
SX-SU03	Rotor pour tête standard	P1281	SX-SU04	Couvercle pour tête standard	P1027500	Jeu de joints (vendu par 5)		Y900580
SX-MU03	Rotor pour tête mini	P1280	SX-MU04	Couvercle pour tête mini	P1001500	SX-SU05	Clé de couvercle pour Tête mini & Tête standard	20000535

KaVo® et MULTiflex® LUX sont des marques déposées de Kaltenbach & Voigt GmbH & Co. Sirona® est une marque déposée de Sirona Dental Systems GmbH. W&H® est une marque déposée de W&H Dentalwerk Bürmoos GmbH. Bien-Air® et Unifix® sont des marques déposées de Bien-Air Dental S.A.

Lavables en thermodésinfecteur Stérilisation en autoclave jusqu'à 135°C