

ENDODONTIE

Create it 

ENDODONTIE



NSK

SOMMAIRE

ENDO-MATE TC2	03 - 04
ENDO-MATE DT2	05 - 06
iPexII	07 - 08
Têtes & Moteurs	09
Contre-angles	10
Détartreurs	11 - 12
Pièces Détachées & Accessoires	13 - 14

ENDO-MATE TC2

Pièce à main
Endodontique sans fil

PERFORMANTE & SÛRE

Pour plus de précision et de sécurité en toute liberté

Un affichage LCD large, un maniement simple à 5 touches et une pièce à main légère sans fil assurent une facilité d'utilisation même lors de procédures endodontiques délicates. La fonction Alarme vous avertit lorsque la charge exercée sur la lime est sur le point d'atteindre le couple pré-défini. L'inversion automatique permet de débrayer la lime avant que celle-ci ne s'enclenche. Le TC2 dispose de 5 programmes pour différents systèmes de lime et convient à toutes les grandes marques de limes Ni-Ti.



Tête mini et cou fin



La tête miniature permet d'accéder aux zones les plus difficiles. Le col ultrafin assure une visibilité élevée.

Sans fil pour plus de confort

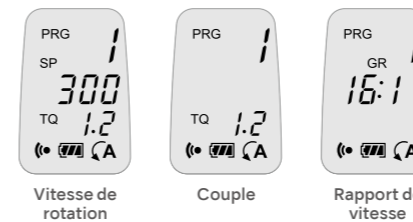
La pièce à main légère et sans fil assure une liberté de mouvements. Design ergonomique.

Panneau LCD

Grande visibilité grâce à l'écran LCD et boutons facile d'accès.

Fonction programmation

5 programmes pour différents systèmes de limes. Les paramètres les plus récents peuvent être mémorisés lors de la mise en marche.



Convient à toutes les grandes marques de limes Ni-Ti

Lorsque le rapport de vitesse est sélectionné, la rotation et le couple sont maximum.

Vitesse de rotation (min ⁻¹)	Rap. de vitesse	Couple (Ncm)
200-900	10 : 1	0,2-2,2
140-550	16 : 1	0,3-3,0
100-450	20 : 1	0,4-4,0

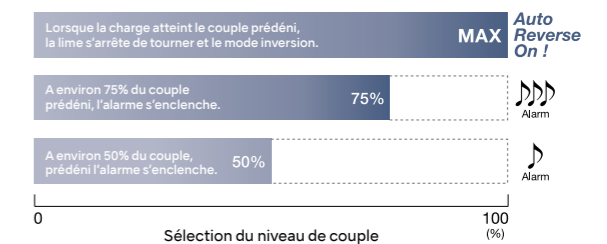
Sécurité pour des traitements endodontiques délicats

Le TC2 propose un système d'inversion automatique en douceur & une fonction d'alarme pour des procédures endodontiques plus sûres. Le circuit de rétroaction assure la stabilité de la rotation même lorsque la charge sur la pièce à main motrice change. L'alimentation se coupe automatiquement afin d'augmenter la sécurité et économiser l'électricité.

La fonction de calibration assure une précision de la vitesse de rotation et du réglage du couple.

Deux types d'alarme pour un traitement plus sûr et plus efficace

L'alarme permet aux opérateurs de ne pas surcharger les limes, réduisant l'usure de celles-ci.



Ensemble complet ENDO-MATE TC2

MODÈLE	RÉF
ENDO-MATE TC2	Y1001027

Contenu
• Tête MP-F16R • Moteur ENDO-MATE TC2 • Chargeur

Ensemble complet ENDO-MATE TC2 MPA

MODÈLE	RÉF
ENDO-MATE TC2 MPA	Y1001028

Contenu
• Tête MPA-F16R • Moteur ENDO-MATE TC2 • Chargeur

Caractéristiques
• Plage de vitesse : 2 000-9 000 min⁻¹
• Temps de chargement : 1,5 h (en fonction de la charge de travail)
• Durée d'utilisation continue : 1,2 h (en fonction de la charge de travail)



ENDO-MATE DT2 Micromoteur d'endodontie

Compact & Autonome

L'ENDO-MATE DT2 a été conçu pour être utilisé avec toutes les marques de limes Ni-Ti. La fonction de préprogrammation permet des traitements très efficaces en utilisant différentes procédures selon le fabricant de lime. La pièce à main fine et légère permet de réaliser des travaux précis de grande qualité.

Convient à toutes les marques de limes Ni-Ti

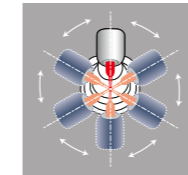
Jusqu'à 9 réglages (vitesse et couple, etc.) programmables simplement en appuyant sur le bouton de mémoire. Il est facile de passer d'un programme à l'autre, ce qui permet de travailler avec tous les types de procédures requises par les fabricants de lime Ni-Ti.

Rapport	Vitesse maximum des têtes (min ⁻¹)
20:1	100-650
16:1	125-800



Pièce à main légère, ergonomique et design.

Six angles de tête pour un traitement facilité



Selon la position du champ de traitement, l'angle de tête peut être adapté pour une meilleure visibilité.

Système d'attache rapide



Le système d'attache rapide permet un changement de tête facile. Toutes les têtes sont stérilisables en autoclave jusqu'à 135°C.

Tête miniature avec bouton-poussoir

Permet un échange rapide et facile des limes pendant les opérations. La tête compacte assure une excellente visibilité des champs de traitement.

Interrupteur ON/OFF double fonction



Caractéristiques :

- A: Appuyer deux fois - Le micromoteur fonctionne continuellement jusqu'à ce que vous appuyiez à nouveau sur le bouton.
- B: Appuyer et garder enfoncé - Le micromoteur fonctionne continuellement jusqu'à ce que vous n'appuyiez plus sur le bouton.

Fonction Inversion automatique

La fonction d'inversion automatique s'active lorsque le niveau de couple programmé a été dépassé.

Double alimentation

L'ENDO-MATE DT2 a été conçu pour fonctionner avec une batterie rechargeable pour un usage portable ou peut être alimenté par un adaptateur AC fourni.

Autres fonctions

Le bip indique à l'utilisateur que la limite de couple programmée a été dépassée.

ENDO-MATE DT2 avec tête 20:1

MODÈLE	RÉF
ENDO-MATE DT2 (230 V)	Y1004230

Contenu

- Unité de contrôle • Moteur et cordon • Tête MP-F20R (20:1)
- Support pièce à main • Adaptateur AC

ENDO-MATE DT2 sans tête

MODÈLE	RÉF
ENDO-MATE DT2 W/O (230 V)	Y1004231

Contenu

- Unité de contrôle • Moteur et cordon • Support pièce à main • Adaptateur AC

Caractéristiques

- Alimentation : CA 230 V 50/60 Hz et batterie
- Nombre de programmes : 9
- Couple maximum : 7 Ncm (avec la tête 20:1)
- Gamme de vitesse : 100-13 000 min⁻¹ (avec têtes adaptables 20:1, 1:1)
- Charge/Utilisation continue : 5 h / 2 h (selon la charge de travail)
- Dimensions : L 93 x P 147 x H 100 mm
- Poids : Unité 440 g / Pièce à main moteur & cordon 95 g



iPexII

Localisateur d'apex de Precision

Sur la base des résultats de nombreux essais et tests cliniques, NSK a créé l'iPexII. Intégrant la nouvelle technologie SmartLogic, ce localisateur d'apex s'adapte aux différentes morphologies et permet de localiser l'apex de la racine, en restituant une image claire et précise de la position de la lime dans le canal sur son grand écran LCD.

Design élégant et compact

Avec son poids léger et son encombrement d'à peine 6 cm de diamètre, l'iPexII s'utilise dans pratiquement tous les types d'environnement. L'écran LCD est orienté idéalement pour permettre aux praticiens de contrôler facilement et sans distractions les conditions d'opération, assurant ainsi des interventions sûres et sans accroc dans la canal radiculaire.

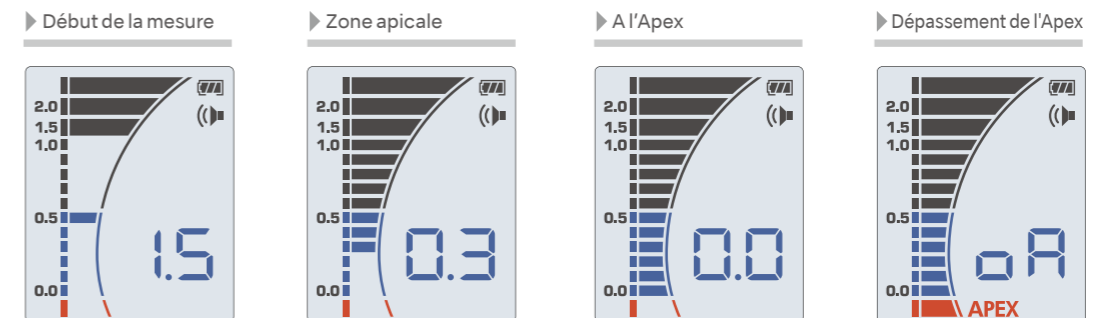


SmartLogic, la technologie de dernière génération intégrée à l'iPexII

SmartLogic de NSK allie deux technologies de pointe pour analyser les signaux de manière précise. La technologie SmartLogic élimine quasiment toutes les interférences des signaux provenant du canal radiculaire afin de localiser précisément l'apex.

- **SmartLogic** utilise alternativement deux fréquences séparées pour effectuer les mesures. En réduisant le bruit qui interfère avec l'analyse du signal, il génère un système d'ondes de haute précision qui ne nécessite pas de circuit de filtration.
- **SmartLogic** utilise le système d'ondes électromagnétiques pour analyser la fréquence extraite permettant une analyse de mesure régulière même dans des conditions variables au niveau du canal radiculaire, tout en conservant un lien avec la progression de la lime.

L'écran de contrôle visual LCD trichrome



Suivi de la profondeur du canal

Pour l'intégration dans les instruments d'endodontie (ENDO-MATE TC2 / ENDO-MATE DT2 / Contre-angle) Les produits NSK d'endodontie et l'iPexII assurent des procédures de traitement canalaire sûres, précises et efficaces.



Ensemble complet iPexII

MODÈLE	RÉF
Ensemble complet iPexII	Y1002208

Contenu

- Boîtier de contrôle • Sonde (1,8 m) • Clip pour lime (3 pcs.)
- Crochet pour lèvres (3 pcs.)
- Batteries AAA (3 pcs.) • Testeur iPexII

Spécifications

- Alimentation : pour piles 1,5 V AAA (LR03 ou R03)
- Utilisation continue : environ 60 heures
- Dimensions : L 60 x P 60 x H 86 mm
- Poids : Boîtier 76 g (sans batterie)



ENDO-MATE TC2 / ENDO-MATE DT2 Têtes & Moteurs

Têtes pour applications endodontiques



Rapport de vitesse	MODÈLE	RÉF
Réduction 20:1	MP-F20R	Y110044
Réduction 16:1	MP-F16R	Y110096
Réduction 10:1	MP-F10R	Y110048

- Pour limes Ni-Ti (ø2,35) • Tête miniature • Rotation 360°
- Griffes bouton-poussoir



Rapport de vitesse	MODÈLE	RÉF
Réduction 16:1	MPA-F16R	Y110097

- Pour limes Ni-Ti (ø2,35) • Tête miniature • Rotation 360°
- Connexion pour localisateur d'Apex (pour limes longues)
- Griffes bouton-poussoir



Rapport de vitesse	MODÈLE	RÉF
Réduction 20:1	MPAS-F20R	Y110046
Réduction 16:1	MPAS-F16R	Y110098

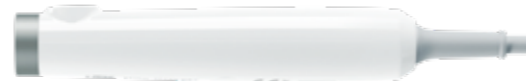
- Pour limes Ni-Ti (ø2,35) • Tête miniature • Rotation 360°
- Connexion pour localisateur d'Apex (pour limes courtes)
- Griffes bouton-poussoir

Moteurs



MODÈLE	RÉF
ENDO-MATE TC2 Moteur	E346

- Vitesse : 2 000-9 000 min⁻¹
- Régulation de couple • Inversion automatique

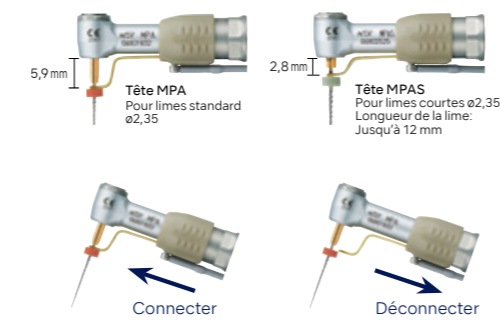


MODÈLE	RÉF
ENDO-MATE DT2 Moteur et cordon	E1169001

Capacité du Localisateur d'Apex

Les têtes MPA et MPAS sont équipées d'une bague de mesure d'apex intégrée permettant d'utiliser le localisateur avec les systèmes ENDO-MATE DT2 et TC2. Lorsqu'un détecteur d'apex est utilisé en combinaison avec nos systèmes ENDO-MATE TC2 et DT2, les praticiens sont en mesure de traiter les canaux radiculaires avec une précision et une sécurité inégalées. Toutes les têtes sont stérilisables en autoclave 135°C.

2 types de support pour lime sont disponibles selon la longueur de la lime sélectionnée.



Contre-angles Endodontiques

Ti-Max X35L



Rapport de vitesse	Lumière	MODÈLE	RÉF
Réduction 10:1	●	X35L	C620
Réduction 10:1	—	X35	C624

- Vitesse max: 4 000 min⁻¹ • Pour lime manuelle & lime mécanique
- Balayage 60° • Corps en titane avec revêtement DURACOAT
- Griffes bouton-poussoir • Simple Spray • Microfiltre • Barreau de quartz



MODÈLE	RÉF
Adaptateur QF	C877701

- Adaptateur pour lime mécanique

FX75m



Rapport de vitesse	Lumière	MODÈLE	RÉF
Réduction 16:1	—	FX75m	C1055001

- Vitesse max: 1 250 min⁻¹ • Pour limes mécaniques
- Corps en acier inoxydable • Rotation 360° • Griffes bouton-poussoir
- Tête mini

Ti-Max Ti-ENDO



Rapport de vitesse	Lumière	MODÈLE	RÉF
Réduction 128:1	—	Ti-ENDO	C589

- 4 niveaux de réglage du couple (0,25, 0,5, 1,0, 3,0 Ncm)
- Tête exceptionnellement petite • Griffes bouton poussoir • Débrayable
- Corps en titane • Pour limes Ni-Ti (ø2,35) • Rotation 360°

EX-ENDO 128



Rapport de vitesse	Lumière	MODÈLE	RÉF
Réduction 128:1	—	EX-ENDO 128	C592

- Tête exceptionnellement petite • Griffes bouton poussoir
- Non débrayable • Pour limes Ni-Ti (ø2,35) • Rotation 360°

Détartreur ultrasonique Multifonction Varios 970



Lumière	MODÈLE	RÉF
●	VA970 LUX 230V S1	Y1004161
—	VA970 230V S1	Y1004160

- Contenu**
- Boîtier de contrôle • Pièce à main
 - Cordon de pièce à main
 - 3 inserts de détartrage (G4, G8, G16)
 - Pédale de contrôle (FC-70)
 - 2 flacons d'irrigation
 - 3 clés de serrage dynamométriques
 - Cordon d'alimentation CA
 - Cassette de stérilisation

Endodontie

MODÈLE	RÉF
E4	Z217428

- Nettoyage radiculaire et élimination des corps étrangers

MODÈLE	RÉF
E4D	Z217528

- Diamanté
- Élargissement du canal radiculaire

MODÈLE	RÉF
E5	Z217305

- Sans irrigation
- Condensation latérale

MODÈLE	RÉF
E6	Z217306

- Sans irrigation
- Condensation latérale

MODÈLE	RÉF
E7	Z217307

- Sans irrigation
- Élimination de l'amalgame et des corps étrangers

MODÈLE	RÉF
E7D	Z217317

- Diamanté
- Élargissement du canal radiculaire

MODÈLE	RÉF
E8	Z217308

- Sans irrigation
- Élimination de l'amalgame et des corps étrangers

MODÈLE	RÉF
E8D	Z217318

- Diamanté
- Élargissement du canal radiculaire

MODÈLE	RÉF
E15D	Z217319

- Diamanté
- Localisation les canaux radiculaires

NSK Satelec®



NSK Satelec®



NSK Satelec®



NSK Satelec®



NSK Satelec®



NSK Satelec®



NSK Satelec®



NSK Satelec®



NSK Satelec®



MODÈLE	RÉF
E11	Z217031

- Limes en U (ø0,8 mm)
- Nettoyage du canal radiculaire
- Dents antérieures
- Support pour limes en U angle 120°

MODÈLE	RÉF
E12	Z217032

- Limes en U (ø0,8 mm)
- Nettoyage du canal radiculaire
- Dents postérieures
- Support pour limes en U angle 95°

MODÈLE	RÉF
U files 33mm ISO 15	Y900062

- ISO 15 • Vendues par 6

U files 33mm ISO 20	Y900063
• ISO 20 • Vendues par 6	

U files 33mm ISO 25	Y900064
• ISO 25 • Vendues par 6	

U files 33mm ISO 30	Y900065
• ISO 30 • Vendues par 6	

U files 33mm ISO 35	Y900066
• ISO 35 • Vendues par 6	

Endodontie par voie rétrograde

MODÈLE	RÉF
E30RD	Z217212

- Diamanté
- Pour les dents postérieures (coudé à droite)

MODÈLE	RÉF
E30LD	Z217213

- Diamanté
- Pour les dents postérieures (coudé à gauche)

MODÈLE	RÉF
E31D	Z217210

- Diamanté
- Pour les dents antérieures et postérieures (70°)

MODÈLE	RÉF
E32D	Z217211

- Diamanté
- Pour les dents antérieures (90°)

NSK Satelec®



NSK Satelec®



NSK Satelec®



NSK Satelec®



NSK Satelec®



NSK Satelec®



NSK Satelec®



NSK Satelec®



NSK Satelec®



NSK Satelec®



NSK Satelec®



Inserts endodontiques (Inserts en V)

MODÈLE	RÉF
V30	Z217030

- Inclus clé de démontage
- Support Insert V • Insert en option

MODÈLE	RÉF
V-S50	Y900169

- Nettoyage du canal radiculaire 17 mm
- Vendues par 3

MODÈLE	RÉF
V-S51	Y900170

- Nettoyage du canal radiculaire 23 mm
- Vendues par 3

MODÈLE	RÉF
V-S52	Y900171

- Nettoyage du canal radiculaire 26 mm
- Vendues par 3

MODÈLE	RÉF
V-S53	Y900172

- Nettoyage du canal radiculaire 32 mm
- Vendues par 3

MODÈLE	RÉF
V-N50	Y900182

- Ni-Ti irrigation 17 mm • Vendues par 3

MODÈLE	RÉF
V-N51	Y900183

- Ni-Ti irrigation 21 mm • Vendues par 3

MODÈLE	RÉF
V-S50D	Y900173

- Diamanté • Vendues par 3
- Pour l'élargissement du canal radiculaire 17 mm

MODÈLE	RÉF
V-S51D	Y900174

- Diamanté • Vendues par 3
- Pour l'élargissement du canal radiculaire 23 mm

MODÈLE	RÉF
V-S52D	Y900175

- Diamanté • Vendues par 3
- Pour l'élargissement du canal radiculaire 26 mm

MODÈLE	RÉF
V-S53D	Y900176

- Diamanté • Vendues par 3
- Pour l'élargissement du canal radiculaire 32 mm



Détartreur Pneumatique Ti-Max S970



Lumière	MODÈLE	RÉF
●	S970L	T1005
—	S970	T1020

- Corps en titane avec revêtement DURACOAT résistant aux rayures
- Anneau de puissance 3 niveaux • Barreau de quartz
- Inclus 3 inserts (S1, S2 & S3), Clé dynamométrique pour insert (CR-20) et couvercle pour insert (L)

Inserts endodontiques (Inserts en V)

MODÈLE	RÉF
S75	Z252035

- Comprend une clé de remplacement de l'insert E
- Support V-Tip • Insert en option

MODÈLE	RÉF
V-U15	Y900177

- Limes en V, Irrigation 23 mm • ISO 15
- Vendues par 6

MODÈLE	RÉF
V-U20	Y900178

- Limes en V, Irrigation 23 mm • ISO 20
- Vendues par 6

MODÈLE	RÉF
V-U25	Y900179

- Limes en V, Irrigation 23 mm • ISO 25
- Vendues par 6

MODÈLE	RÉF
V-U30	Y900180

- Limes en V, Irrigation 23 mm • ISO 30
- Vendues par 6

MODÈLE	RÉF
V-U35	Y900181

- Limes en V, Irrigation 23 mm • ISO 35
- Vendues par 6

NSK Satelec®



ENDO-MATE TC2 / ENDO-MATE DT2 Têtes & Transmission

Têtes pour application endodontiques

MODÈLE	RÉF
MP-Y	C547

- Pour limes Ni-Ti (ø2,35) • Tête mini
- Rotation 360° • Griffe bouton-poussoir
- Vitesse max 20 000 min⁻¹



MODÈLE	RÉF
MPA-Y	C548

- Pour limes Ni-Ti (ø2,35) • Tête mini
- Rotation 360° • Griffe bouton-poussoir
- Connecteur pour localisateur d'Apex (pour limes longues)
- Vitesse max 20 000 min⁻¹



MODÈLE	RÉF
MPAS-Y	C882

- Pour limes Ni-Ti (ø2,35) • Tête mini
- Rotation 360° • Griffe bouton-poussoir
- Connecteur pour localisateur d'Apex (pour limes courtes)
- Vitesse max 20 000 min⁻¹



MODÈLE	RÉF
NML-Y	C874

- Pour limes Ni-Ti (ø2,35) • Tête mini
- Rotation 360° • Type Baionnette



Transmission

MODÈLE	RÉF
FC	C873

- Rapport direct 1:1



MODÈLE	RÉF
F4R	C872

- Réduction 4:1



MODÈLE	RÉF
F10R	C398

- Réduction 10:1



MODÈLE	RÉF
F16R	C871

- Réduction 16:1



MODÈLE	RÉF
F20R	C399

- Réduction 20:1



Pièces Détachées & Accessoires

ENDO-MATE TC2

MODÈLE	PRODUITS	RÉF
Piles rechargeables Ni-MH (Lot de 2)		Y900103
Chargeur de batterie		U614

* Utilisez uniquement une batterie rechargeable, taille AAA Ni-MH (Nickel Metal Hydride).
Ne tentez jamais d'utiliser une batterie non rechargeable.

MODÈLE	PRODUITS	RÉF
Cordon d'alimentation		U439550
Cordon pour MPA / MPAS		C876021

MODÈLE	PRODUITS	RÉF
Clip cordon de raccordement		C876509

ENDO-MATE DT2

MODÈLE	PRODUITS	RÉF
ENDO-MATE DT2 Unité		U1138001
Adapateur ENDO-MATE DT		U480
Support pièce à main		Z095205

MODÈLE	PRODUITS	RÉF
Cordon pour MPA / MPAS		C876021
Clip cordon de raccordement		C876509

MODÈLE	PRODUITS	RÉF
Piles rechargeables		U421070
Embout de lubrification Type F		Z256090

iPexII

MODÈLE	PRODUITS	RÉF
iPexII Clip lime		U1109351
iPexII Testeur		U1109353

MODÈLE	PRODUITS	RÉF
iPexII Sonde		U1109352
Crochet lèvres		U501513